

Um Ihre Küche perfekt planen zu können, benötigen wir Ihre Zuarbeit. Bitte gehen sie diese Checkliste bei sich zu Hause durch und notieren Sie die notwendigen Daten. Vielen Dank

Name:

Telefon:

## Angaben zum Raum - Maße in cm / Optional auch Fotos der einzelnen Wände machen

Wand 1  
Breite

Wand 2  
Breite

Wand 3  
Breite

Wand 4  
Breite

Raumhöhe:

Winkel:

Bitte messen Sie ob ihre Wände gerade sind, häufig sind vorallem in Altbauten, die Wände schief, dies führt später zu Komplikationen beim Küchenbau!

Türmaß:

B:

H:

T:

Fensterbrettunterkante:

Fensterbreite:

Fensterbank:

B:

H:

T:

Die vereinzelt Maßangaben sind immer nur dann relevant und notwendig, wenn die Küche an einer dieser Wände geplant ist. Wenn nicht lassen Sie diese Maßangaben weg.

Heizkörpermaße:

B:

H:

T:

Abluft vorhanden:

Ø

ja

nein

Herdanschluss vorhanden:

ja

nein

Gas

Strom

Wasseranschlüsse :

ja

nein

Hochdruck

Niederdruck

Extra gesicherte Steckdosen vorhanden

Backofen

ja  nein

Geschirrspüler

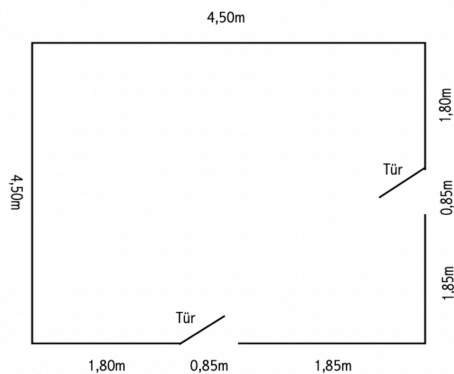
ja  nein

### Skizze

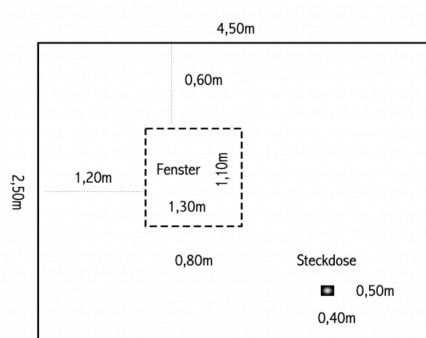
(zur Not extra Blätter nutzen)

Bitte zeichnen Sie hier an den betreffenden Wänden Ihren Wasseranschluss und vorhandene Steckdosen und Lichtschalter ein, jeweils mit Maßangabe von den Wänden oder Boden! Das selbe gilt für sonstige Einbauten oder Besonderheiten, welche bei der Planung berücksichtigt werden müssen.

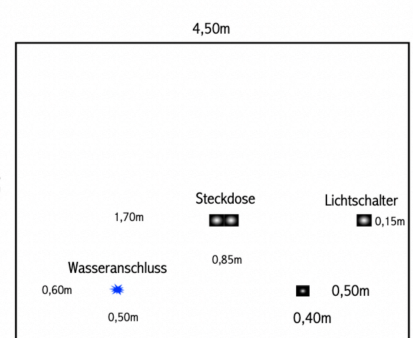
### Draufsicht



### Wandansicht Wand 1



### Wandansicht Wand 2



Der Kunde garantiert mit seiner Unterschrift die Richtigkeit seiner gemachten Angaben.

Datum:

Diese Daten dienen in erster Linie einer detaillierten und notwendigen Zuarbeit, seitens des Kunden, zur vernünftigen Küchenplanung. Unsere Empfehlung ist generell, dass Aufmaß von einer Fachfirma durchführen zu lassen. Wir haben je nach Filiale, verschiedene Partner diesbezüglich. Sollten Sie als Kunde auf ein professionelles kostenpflichtiges Aufmaß verzichten, arbeiten wir nach Ihren Maßangaben und übernehmen keine Haftung für spätere Reklamationen, welche auf ein falsches Aufmaß zurückzuführen sind. In diesem Fall müssten Sie als Kunde für eventuelle Nachbestellungen oder Nacharbeiten und deren damit verbundenen Kosten aufkommen!

Mit der Unterschrift bestätigen Sie die Kenntnisnahme, dieser Vorgehensweise.